



PODER LEGISLATIVO DE JUARA - MATO GROSSO



Ofício nº 438/GP/2023.

Juara - MT, 24 de outubro de 2023.

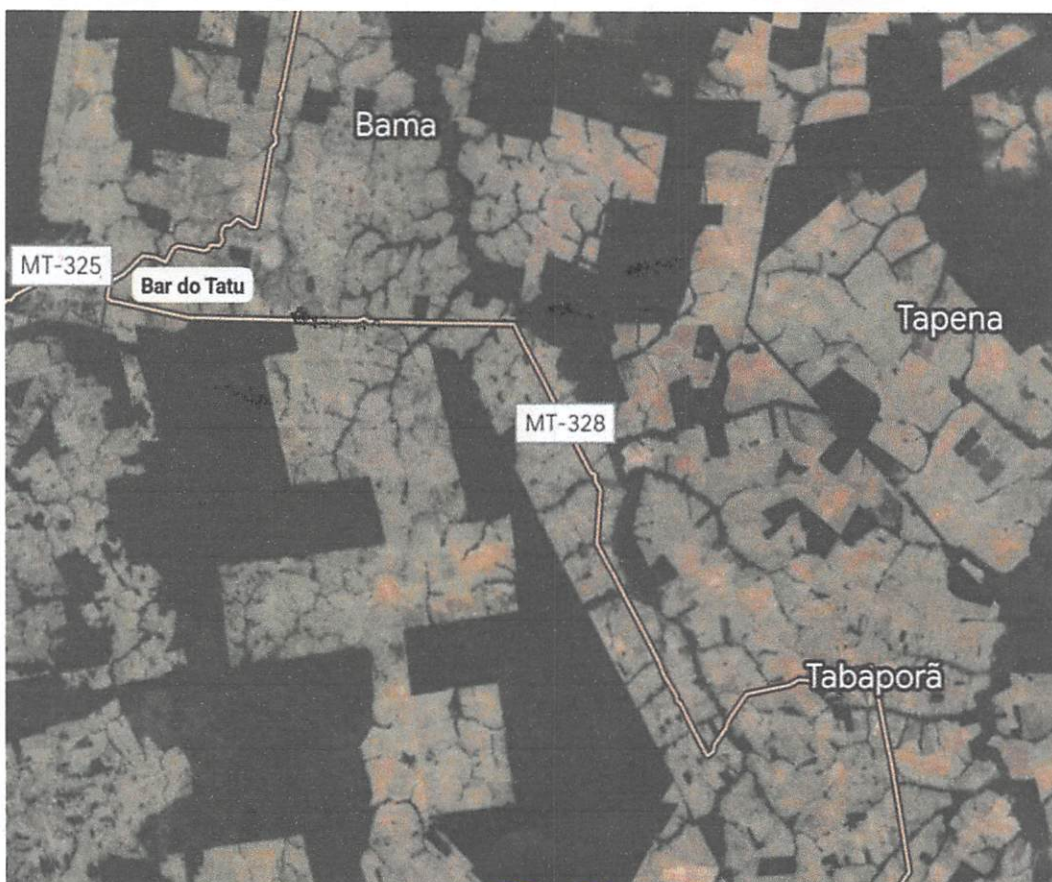
Excelentíssimo Senhor
Antônio Carlos Fernandes de Araújo
Secretário Municipal de Transportes
Juara-MT

Antônio Carlos Fernandes de Araújo-Sec. Transportes
Protocolo nº 1639/2023 – 24/10/2023

Assunto: Ofício nº 438/GP/2023 – Solicitando a realização de uma avaliação e intervenção na Estrada MT-328, que conecta o município de Juara, especificamente o trecho que inicia no Bar do Tatu até o município de Tabaporã.

Senhor Secretário,

Sirvo-me deste expediente para solicitar a Vossa Senhoria a realização de uma avaliação e intervenção na Estrada MT-328, que conecta o município de Juara, especificamente o trecho que inicia no Bar do Tatu até o município de Tabaporã, conforme mapa em anexo. Essa via desempenha um papel fundamental na vida de diversas famílias, as quais dependem significativamente da sua condição para acessar serviços essenciais e garantir o escoamento da produção.





PODER LEGISLATIVO DE JUARA - MATO GROSSO



Temos observado a anos que a Estrada MT-328 não tem recebido a devida atenção por parte das autoridades responsáveis. A negligência quanto à sua manutenção impacta diretamente a qualidade de vida das pessoas que residem na área, bem como na economia local. Apenas da Fazenda Bama, mais de 100 pessoas utilizam diariamente essa via como meio de acesso, sem mencionar as propriedades rurais que dependem dela para transportar suas produções.

Gostaria de enfatizar que a estrada apresenta uma série de problemas, incluindo sua estreiteza e a presença de vários pontos de alagamento, que se agravam durante o período chuvoso. Além disso, a Estrada MT-328 também é utilizada para o transporte escolar, o que representa um risco considerável para a segurança dos alunos em dias chuvosos. Há também relatos de que, em certas ocasiões, carretas não conseguem transitar, bloqueando completamente o acesso.

Diante deste cenário, é imprescindível que medidas sejam tomadas para resolver os problemas da MT-328 e garantir a segurança e o bem-estar das comunidades que dela dependem. Sua atenção e ação nesse assunto são fundamentais para garantir o pleno funcionamento dessa via e, por conseguinte, a qualidade de vida dos cidadãos da região.

Agradecemos antecipadamente pela atenção dispensada a esta solicitação e aguardamos as medidas que serão tomadas para atender a presente demanda.

Atenciosamente,


Ver^a. Sandy de Paula Alves Mainardes
Presidente