



PODER LEGISLATIVO DE JUARA - MATO GROSSO



CÂMARA
MUNICIPAL
DE JUARA

Ofício nº 132/GVEM/2026.

Juara - MT, 13 de maio de 2026.

Excelentíssimo Senhor
Antônio Carlos Fernandes de Araújo
Secretária Municipal de Transportes
Juara – MT

C/c
Excelentíssimo Senhor
Valdinei Holanda Moraes
Prefeito do Município
Juara-MT

Assunto: Solicitação urgente de recuperação estrutural da ponte localizada na MT-325, trecho que liga Juara a Alta Floresta.

Senhor Secretário,

Cumprimentando-o cordialmente, venho, por meio deste, solicitar, com a máxima urgência, a realização de obras de recuperação, manutenção e reforço estrutural da ponte localizada na rodovia MT-325, importante via de ligação entre os municípios de Juara e Alta Floresta.

A referida ponte constitui infraestrutura essencial para o deslocamento diário de moradores, produtores rurais, estudantes, trabalhadores, transporte escolar, veículos de emergência e escoamento da produção agrícola e pecuária da região. Contudo, a atual situação da estrutura, especialmente das madeiras que compõem a ponte, apresenta visível estado de deterioração, desgaste acentuado e condições preocupantes de segurança.

Relatos de usuários e observações locais apontam que diversas partes da estrutura de madeira encontram-se comprometidas, oferecendo riscos à trafegabilidade, à integridade dos veículos e, principalmente, à segurança da população que depende diariamente dessa importante rota.

Diante desse cenário, solicita-se:

Oratório



Excelentíssimo Senhor
Antônio Carlos Fernandes de Araújo
Secretaria Municipal de Transportes
Juara - MT

Cid. Olo
Excelentíssimo Senhor
Valdirnei Holanda Moraes
Presidente do Município
Juara-MT

Assunto: Solicitação urgente de recuperação estrutural da ponte localizada na MT-325, trecho que liga Juara e Alta Floresta.

Senhor Secretário,

Cumprimentando-o cordialmente, venho, por meio deste, solicitar, com a máxima urgência, a realização de obras de recuperação, manutenção e reforço estrutural da ponte localizada na rodovia MT-325, importante via de ligação entre os municípios de Juara e Alta Floresta.

A referida ponte constitui infraestrutura essencial para o deslocamento diário de moradores, produtores rurais, estudantes, trabalhadores, transporte escolar, veículos de emergência e escoamento da produção agrícola e pecuária da região. Contudo, a atual situação da estrutura, especialmente das madeiras que compõem a ponte, apresenta visível estado de deterioração, desgaste acentuado e condições precarizadas de segurança.

Relatos de usuários e observações locais apontam que diversas partes da estrutura de madeira encontram-se comprometidas, oferecendo riscos à trafegabilidade, à integridade dos veículos e, principalmente, à segurança da população que depende diariamente dessa importante rota.

Diante desse cenário, solicito-se:



PODER LEGISLATIVO DE JUARA - MATO GROSSO



CÂMARA
MUNICIPAL
DE JUARA

I – vistoria técnica urgente para avaliação completa das condições estruturais da ponte;

II – substituição imediata das madeiras deterioradas, danificadas ou comprometidas;

III – realização de reforma geral, reforço estrutural e manutenção preventiva;

IV – adoção de medidas emergenciais de sinalização e segurança até a conclusão das obras;

V – estudo para eventual modernização ou substituição da estrutura, caso tecnicamente necessário.

A precariedade da ponte compromete não apenas a mobilidade regional, mas também a segurança pública, o transporte de insumos, o acesso a serviços essenciais e o desenvolvimento econômico das comunidades atendidas pela MT-325.

Considerando a relevância estratégica desta rodovia para a região norte de Mato Grosso, reforçamos a necessidade de prioridade absoluta na resolução desta demanda, evitando acidentes, prejuízos econômicos e maiores danos à população.

Na certeza de contar com a atenção, compromisso e providências dessa Secretaria em favor da segurança viária e da infraestrutura regional, renovamos votos de estima e consideração.

Atenciosamente,

Eraldo Francisco Alves
(Eraldo Markito)
Vereador

I - a visita técnica urgente para avaliação completa das condições

estruturais da ponte;

II - substituição imediata das madeiras deterioradas, danificadas ou

comprometidas;

III - realização de reforma geral, reforço estrutural e manutenção

preventiva;

IV - adoção de medidas emergenciais de sinalização e segurança até a

conclusão das obras;

V - estudo para eventual modernização ou substituição da estrutura, caso

tecnicamente necessário.

A prioridade de obras deve ser dada às que não afetem a mobilidade regional,

mas também a segurança pública, o transporte de insumos, o acesso a serviços

essenciais e o desenvolvimento econômico das comunidades atendidas pela MT-325.

Considerando a relevância estratégica desta rodovia para a região norte

de Mato Grosso, reforçamos a necessidade de prioridade absoluta na resolução desta

demandas, evitando acidentes, prejuízos econômicos e maiores danos à população.

Na certeza de contar com a atenção e compromisso e providências dessas

Srta. em favor da segurança viária e da infraestrutura regional, renovamos votos

de estima e consideração.

Atenciosamente,

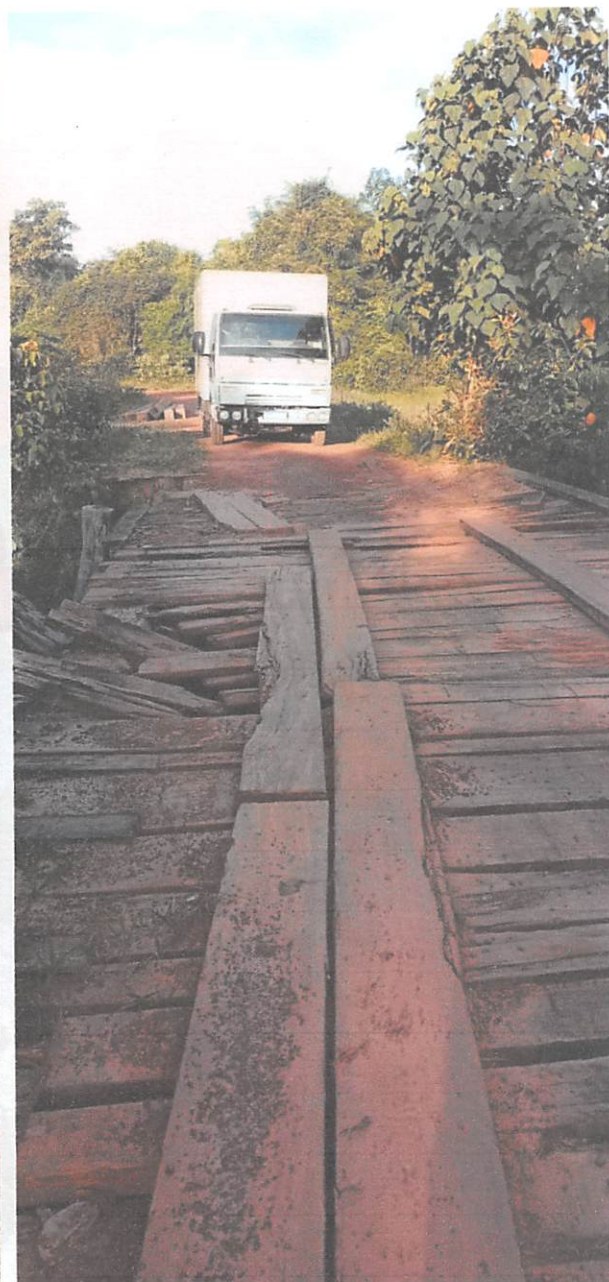
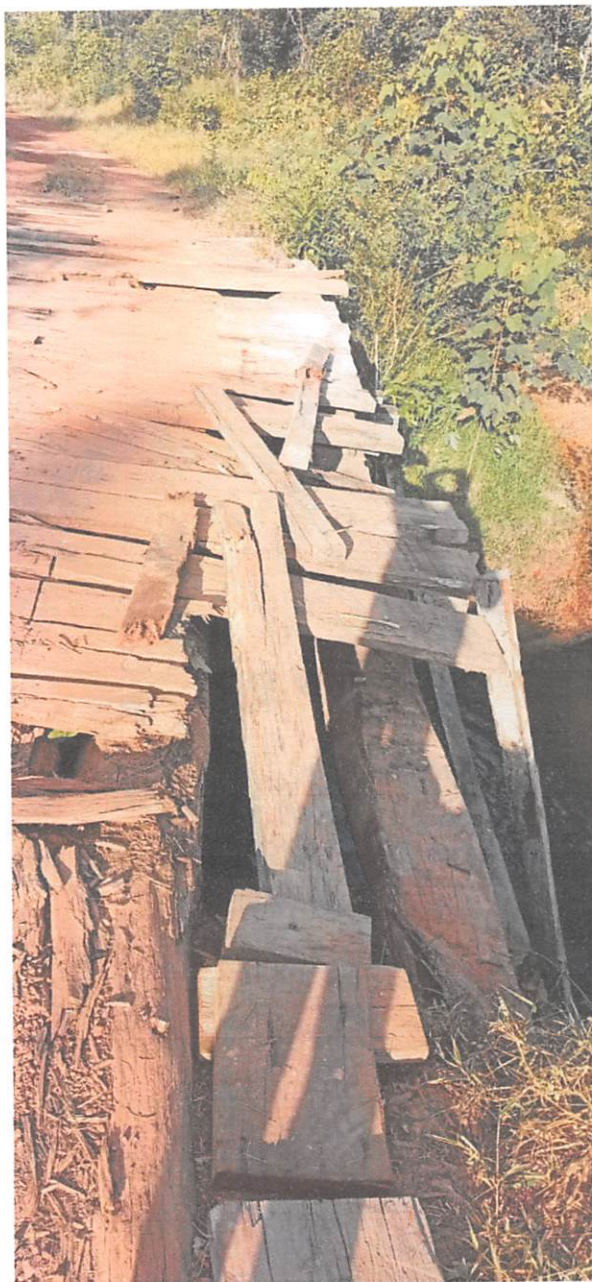
Erildo Francisco Alves
(Erildo Marinho)
Vice-diretor



PODER LEGISLATIVO DE JUARA - MATO GROSSO



CÂMARA
MUNICIPAL
DE JUARA



Oratório



PODER LEGISLATIVO DE JUARA - MATO GROSSO



CÂMARA
MUNICIPAL
DE JUARA



Oralbe



Câmara Municipal de Juara - MT - Juara - MT
Sistema de Apoio ao Processo Legislativo



001123

COMPROVANTE DE PROTOCOLO - Autenticação: 02026/05/13001123

Número / Ano	001123/2026
Data / Horário	13/05/2026 - 17:37:18
Assunto	Ofício nº132-GVEM-2026- Solicitação urgente de recuperação estrutural da ponte localizada na MT 325, trecho que liga Juara à Alta Floresta.
Interessado	Antonio Carlos de Araujo
Natureza	Administrativo
Tipo Documento	Ofício Ver. Eraldo Markito
Número Páginas	1
Emitido por	Leg. Yasmin

Recebi em 14/05/26
Anno Lucia

RECEBI EM: 14/05/26
Horas: 15:30
Ass.: